



SIMEUP

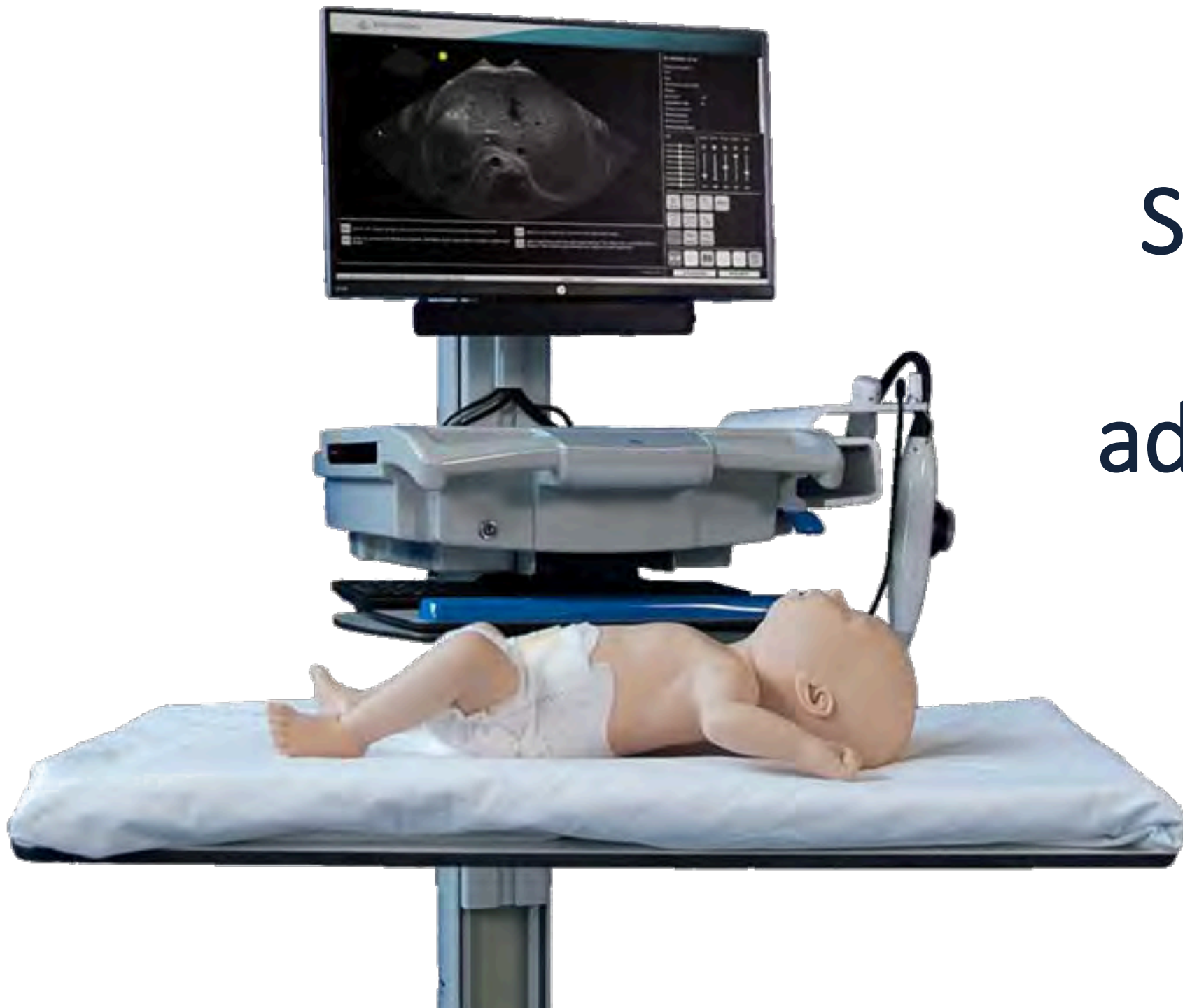


SIMULAZIONE
on the road...



Noleggjo operativo: trasporto, installazione e tecnico di simulazione incluso per tutta la durata del corso...

L'istruttore può focalizzarsi sui contenuti scientifici senza preoccupazioni tecniche legate al simulatore



Simulazione
Ecografica
ad alta fedeltà

Panoramica

BabyWorks Sam è un Simulatore ultra realistico per un training sicuro ed efficace in ambito PoCUS (Point of Care Ultrasound) ed ecocardiografia nell'assistenza pediatrica e neonatale.

Punti di riferimento precisi e palpabili e scansioni di pazienti reali forniscono un'esperienza di scansione accurata e ad alta fedeltà, il che significa che puoi eseguire la scansione come faresti con un bambino vero.



Funzionalità

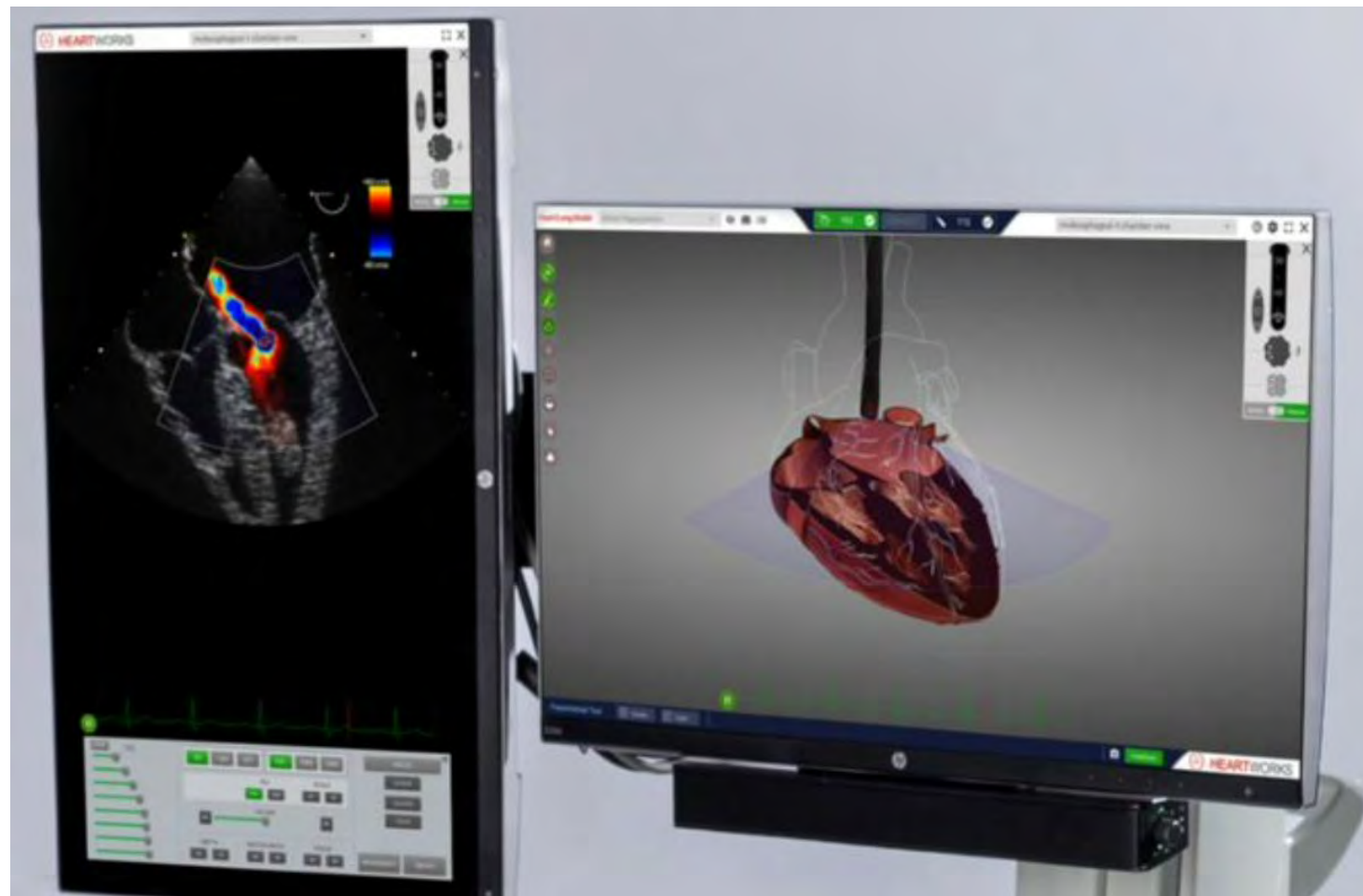
- Scansione dalla clavicola al bacino + 3 finestre craniche
- Casi di Pazienti reali
- > 10.000 variazioni patologiche
- Ecocardiografia Transtoracica (TTE) e Transesofagea (TEE) realistica
- Cuore 3D interattivo con più di 140 strutture intra-cardiache etichettate
- Punti di riferimento precisi e palpabili
- M-Mode, Color Doppler, Pulsato, Continuo
- Metriche e misurazioni
- Reportistica



Ecocardiografia a Realtà Virtuale

Integrando l'alta fedeltà della simulazione cardiaca HeartWorks, Babyworks offre una formazione senza rischi per l'ecocardiografia transtoracica (TTE) e transesofagea (TEE) nell'assistenza pediatrica e neonatale.

Acquisisci una conoscenza dettagliata dell'anatomia del cuore e delle strutture cardiache attraverso un modello del cuore altamente realistico e completamente interattivo con oltre 140 strutture intracardiache etichettate.



Cranial (9)

- Normal Brain
- Preterm Brain
- Intraventricular Haemorrhage Grade 1
- Intraventricular Haemorrhage Grade 2
- Intraventricular Haemorrhage Grade 3
- Intraventricular Haemorrhage Grade 4
- Hydrocephalus
- Hypoxic-Ischemic Encephalopathy
- Brain Edema

Lungs (8)

- Normal Lungs
- Right Pneumothorax
- Right Pleural Effusion
- Pneumonia
- Respiratory Distress Syndrome
- Transient Tachypnoea of the Newborn
- Left Pneumothorax
- Left Pleural Effusion

Renal (9)

- Normal Kidneys
- Mild Hydronephrosis in the Right Kidney
- Moderate Hydronephrosis in the Right Kidney
- Severe Hydronephrosis in the Right Kidney
- Right Renal Cyst
- Mild Hydronephrosis in the Left Kidney
- Moderate Hydronephrosis in the Left Kidney
- Severe Hydronephrosis Bilateral Kidney
- Left Renal Cyst

Cardiac (4)

- Normal Heart
- Hypovolemia
- Sinus venosus ASD with PAPVD
- Coarctation of the aorta

Fluid (25)

- Normal spaces
- Mild Fluid in the Right Subphrenic Space
- Moderate Fluid in the Right Subphrenic Space
- Severe Fluid in the Right Subphrenic Space
- Mild Fluid in the Left Subphrenic Space
- Moderate Fluid in the Left Subphrenic Space
- Severe Fluid in the Left Subphrenic Space
- Mild Fluid in Morison's Pouch
- Moderate Fluid in Morison's Pouch
- Severe Fluid in Morison's Pouch
- Mild Fluid in the Splenorenal Space
- Moderate Fluid in the Splenorenal Space
- Severe Fluid in the Splenorenal Space
- Mild Complex Fluid in the Right Subphrenic Space
- Moderate Complex Fluid in the Right Subphrenic Space
- Severe Complex Fluid in the Right Subphrenic Space
- Mild Complex Fluid in the Left Subphrenic Space
- Moderate Complex Fluid in the Left Subphrenic Space
- Severe Complex Fluid in the Left Subphrenic Space
- Mild Complex Fluid in Morison's Pouch
- Moderate Complex Fluid in Morison's Pouch
- Severe Complex Fluid in Morison's Pouch
- Mild Complex Fluid in the Splenorenal Space
- Moderate Complex Fluid in the Splenorenal Space
- Severe Complex Fluid in the Splenorenal Space

Bladder (3)

- Normal Bladder
- Full Bladder
- Catheter

Gastrointestinal (2)

- Appendicitis
- Pyloric Stenosis